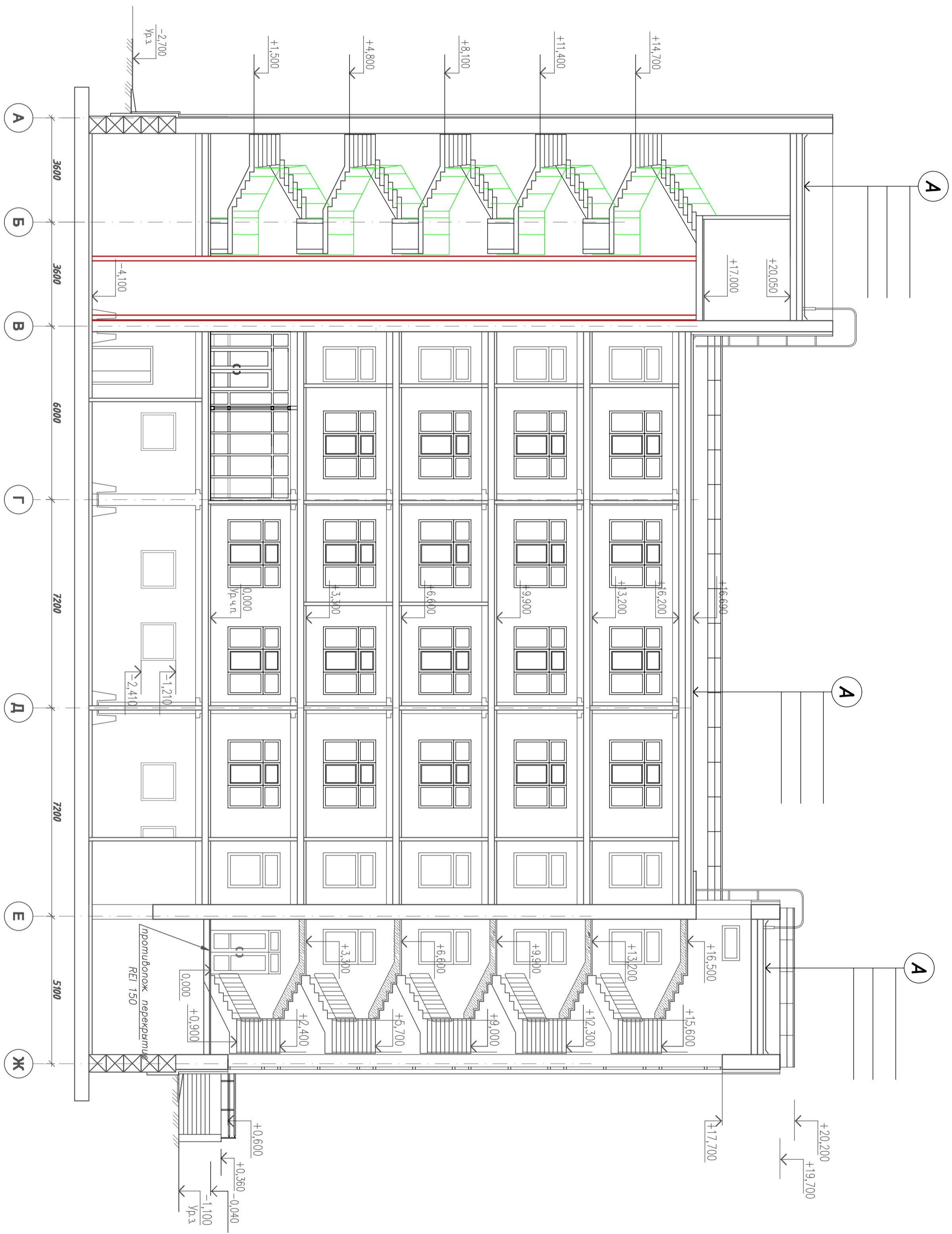


СОГЛАСОВАНО

СОГЛАСОВАНО

Инв. подл.	Подпись и дата	Взам. инв.



1. Состав кровли (узел А) см. лист 9.

ОМ/ИП-162/08-1-АР			
Административное здание с объектом обслуживания			
по ул. 2-я Затонская в САО г. Омска			
Нак.	Код уч. листа № док.	Подп.	Дата
Разработчик	Исполнитель		
ГИП	Кухини		
Нормоконтроль	Кухини		
Разрез 1-1		Стенда	Лист
		П	8
		ООО "ОКАПИ"	
		Формат А2	